



XXXVIII



Rali Berberecho de Noia



CONCELLO DE NOIA



19-20 Abril 2024



Fotografías cedidas por: BLK foto vídeo, Nacho Carballeira, Paula Vilaríño e Tito Vázquez

GUÍA DO ESPECTADOR



CONSELLOS SEGURIDADE



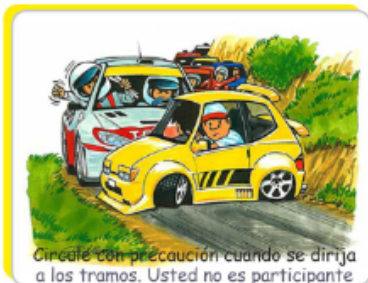
Elija su lugar antes del inicio del tramo



No se aproxime a los lugares peligrosos



Sitúese en lugares altos y no abandone su lugar antes de pasar el vehículo escoba

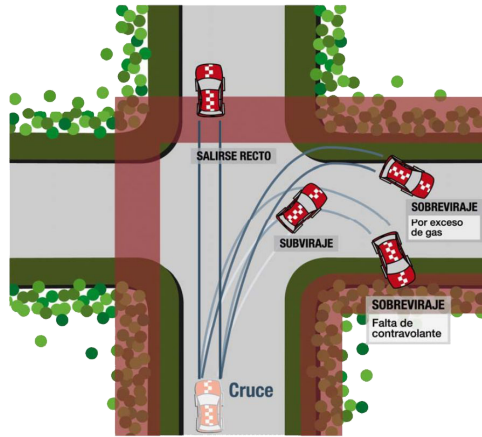
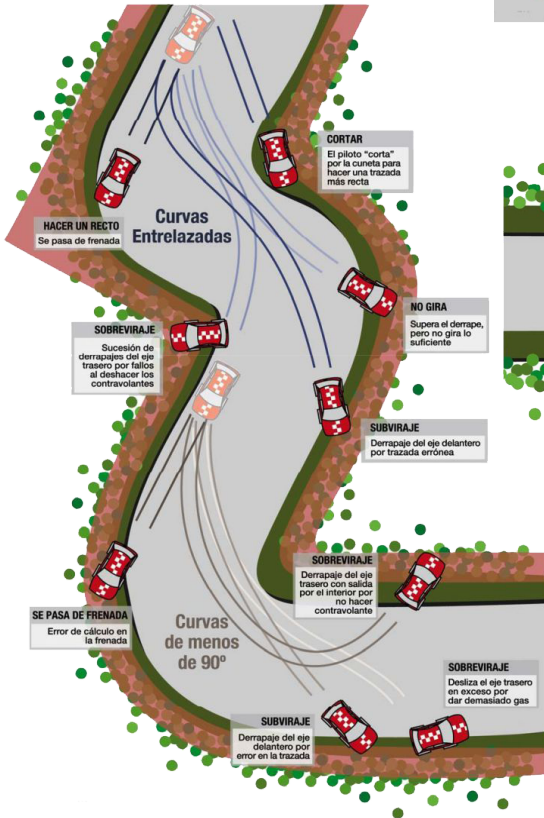
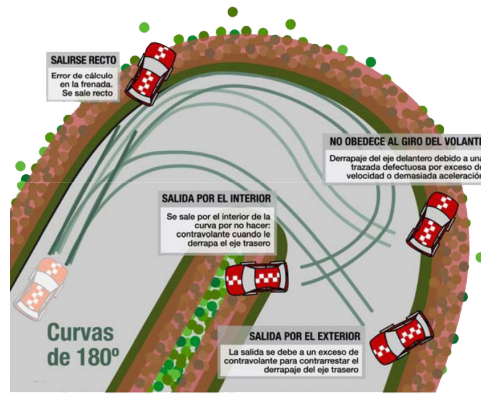


Circule con precaución cuando se dirija a los tramos. Usted no es participante

- Fai caso das indicacións do persoal da proba, tanto membros da organización, protección civil ou forzas de seguridade. Eles o que queren é que todo o mundo poida gozar da carreira con seguridade. A súa intención é que ti só teñas que preocuparte por pasalo ben, por iso se te solicitan que abandones un lugar, é pola túa propia seguridade. Se nun sitio hai un cartel ou cinta de "**ZONA PROHIBIDA AO PÚBLICO**", fai caso da indicación. É polo teu propio ben.
- Nas zonas especiais previstas pola organización sitúate tras a malla plástica de cor **AMARELA** ou **LARANXA**, nunca nas zonas delimitadas por cinta plástica de cor **VERMELLA**. Estas últimas son zonas prohibidas de especial risco para os pilotos.
- Non camiñes nunca polas cunetas dos tramos cronometrados, nin crucifiques a calzada durante o desenvolvemento da proba. Os vehículos non sempre son ruidosos e poden sorprenderte mal situado. O mellor é que utilices camiños ou sendeiros paralelos ou esperes a que remate a proba.
- Non movas o teu vehículo dentro da proba ata que pase o "coche escoba", con bandeira de cadros, pois a estrada ata entón segue pechada e aínda poden pasar participantes atrasados na carreira.
- Evita aparcar dentro do tramo cronometrado, e no caso de que o fagas, non bloques o paso da carreira aparcando de forma inadecuada. Tampouco bloques os accesos ao tramo, xa que poden ser vías de evacuación. Deixa libres as vías de escape.



CONSELLOS SEGURIDADE



Cinta Color Rojo: Prohibido situarse delante y detrás de la cinta



Cinta Color Rojo en Zig-Zag: Prohibido situarse en toda la zona delimitada por la cinta



Cinta Color Amarillo: Cinta a partir de la cual se puede situar el público.



Cinta Color Verde: Cinta a partir de la cual se puede situar SOLO prensa acreditada.

PROHIBIDO PUBLICO



*Imaxes RFEdeA



TABLÓN DE ANUNCIOS



Sportity

For direct event information please download the Sportity app and insert this password:

NOIA24

Sportity app is available in



www.sportity.com



www.ralinoia.es



FACEBOOK



INSTAGRAM



PROGRAMA HORARIO

ITINERARIO – HORARIO “XXXVIII RALI BERBERECHO DE NOIA”

SECTOR	C.H.	LOCALIZACION	KMS TREITO	KMS ENLACE	KMS TOTAL	MEDIA (KMS/H)	TEMPO	PASO 1º COCHE
PRIMEIRA SECCION								
1	1.1	Saída Parque Labarta						20:15
	1.2	Ceremonia de Saída Alameda		01.,750		10,15	0:15	20:30
	1.3	Entrada Parque Labarta		00,700	02,450	12,90	0:15	20:45
SEGUNDA SECCION								
2	2.4	Saída Parque Labarta						07:50
	2.5	Entrada Parque Asistencia "A"		03,200	03,200	38,40	0:10	08:00
PARQUE ASISTENCIA "A"								
3	2.6	Saída Parque Asistencia "A"						08:15
	2.7	C.H. A-1		04,500	04,500	37,45	0:17	08:32
4	2.8	Saída A1 – Transportes El Jaime	11,000				0:03	08:35
	2.9	C.H. B-1		13,900	24,900	46,80	0:32	09:07
5	2.10	Saída B1 – Vruma Kayaks	12,900	-			0:03	09:10
	2.11	Entrada Parque Reagrupamento		12,200	25,100	48,00	0:35	09:45
PARQUE REAGRUPAMENTO BRION								
TERCEIRA SECCION								
6	3.12	Saída parque reagrupamento						10:15
	3.13	Entrada Parque Asistencia "B"		21,100	21,100	43,08	0:30	10:45
PARQUE ASISTENCIA "B"								
7	3.14	Saída Parque Asistencia "B"						11:15
	3.15	C.H. A-2		04,500	04,500	37,95	0:17	11:32
8	3.16	Saída A2 – Transportes El Jaime	11,000				0:03	11:35
	3.17	C.H. B-2		13,900	24,900	46,80	0:32	12:07
9	3.18	Saída B2 – Vruma Kayaks	12,900				0:03	12:10
	3.19	Entrada Parque Reagrupamento		24,850	37,750	47,83	0:50	13:00
PARQUE REAGRUPAMENTO LABARTA								
CUARTA SECCION								
10	4.20	Saída parque reagrupamento						14:45
	4.21	Entrada Parque Asistencia "C"		03,200	03,200	38,40	0:10	14:55
PARQUE ASISTENCIA "C"								
11	4.22	Saída Parque Asistencia "C"						15:55
	4.23	C.H. C-1		01,950	01,950	28,87	0:12	16:07
12	4.24	Saída C1 – Pavimentos Noia	11,850				0:03	16:10
	4.25	C.H. D-1		19,450	31,300	47,90	0:37	16:47
13	4.26	Saída D1 – Volkswagen Autos Patiño	11,200				0:03	16:50
	4.27	Entrada Parque Reagrupamento		06,500	17,700	41,40	0:25	17:15
PARQUE REAGRUPAMENTO AMES								
QUINTA SECCION								
14	5.28	Saída parque reagrupamento						17:45
	5.29	Entrada Parque Asistencia "D"		24,300	24,300	38,40	0:30	18:15
PARQUE ASISTENCIA "D"								
15	5.30	Saída Parque Asistencia "D"						18:45
	5.31	C.H. C-2		01,950	01,950	28,87	0:12	18:57
16	5.32	Saída C2 – Pavimentos Noia	11,850				0:03	19:00
	5.33	C.H. D-2		19,450	31,300	47,40	0:37	19:37
17	5.34	Saída D2 – Volkswagen Autos Patiño	11,200				0:03	19:40
	5.35	Entrada Parque Pechado Final Rali		30,850	42,050	41,40	0:40	20:20
TOTALES XXXVIII RALI BERBERECHO DE NOIA 2024			93,900	208,250	302,150	34,96		12h 25m



ZONAS PÚBLICO LOUSAME



“TRANSPORTE EL JAIME”

LONGITUD: 11,00 KM.

1ª PASADA: 08:35H

2ª PASADA: 11:35H



ZONA PÚBLICO 1



ZONA PÚBLICO 2

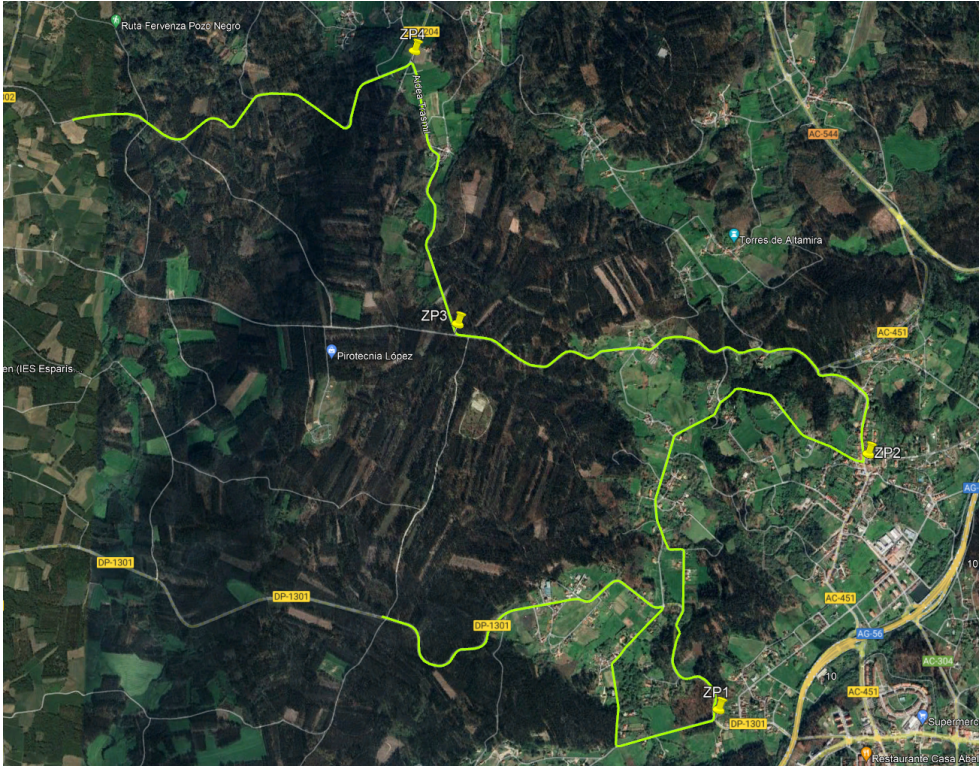


ZONA PÚBLICO 3





ZONAS PÚBLICO BRIÓN



"VRUMA KAYAKS"

LONGITUD: 12,90 KM.

1ª PASADA: 09:10H

2ª PASADA: 12:10H



ZONA PÚBLICO 1



ZONA PÚBLICO 2



ZONA PÚBLICO 3



ZONA PÚBLICO 4





ZONAS PÚBLICO LESENDE



"PAVIMENTOS NOIA"

LONGITUD: 11,85 KM.

1ª PASADA: 16:10H

2ª PASADA: 19:00H



ZONA PÚBLICO 1



ZONA PÚBLICO 2



ZONA PÚBLICO 3

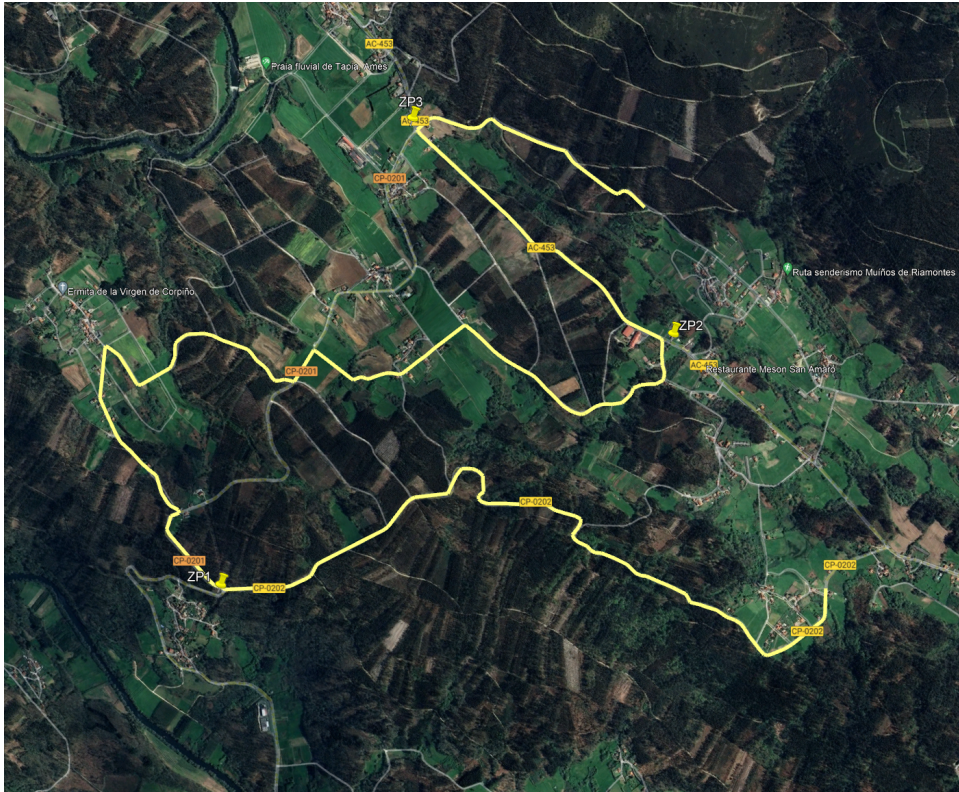


ZONA PÚBLICO 4





ZONAS PÚBLICO AMES



"VW AUTOS PATIÑO"

LONGITUD: 11,20 KM.

1ª PASADA: 16:50H

2ª PASADA: 19:40H



ZONA PÚBLICO 1



ZONA PÚBLICO 2



ZONA PÚBLICO 3





escudería
BERBERECHO

50

Aniversario

1974 - 2024